

# TOUT pour l'*inventaire* de vos biens



## 1. - ETIQUETTES CODE BARRES POUR MOBILIER ET MATERIEL

L'identification du mobilier s'effectue au moyen d'étiquettes avec code à barres.

En fonction de vos souhaits et de vos budgets, nous présentons une gamme de produits d'étiquetage très large : papier, polyéthylène, polyester, vinyle, métal,...

Chaque produit présente des avantages et des inconvénients que notre délégué vous détaillera, ce qui vous permettra de faire le meilleur choix en fonction de vos budgets et du type de biens à identifier.



## 2. - IMPRESSION DES ETIQUETTES



Soit nous vous fournissons l'imprimante adaptée au type et au volume d'étiquettes à produire.

Soit nous nous chargeons de les imprimer pour vous. (en noir ou en couleurs, avec ou sans votre sigle,...)

La première proposition est souhaitable si le code choisi pour l'identification est significatif, sinon la seconde proposition est généralement la plus économique.

### 3. - ETIQUETAGE DU MOBILIER ET COLLECTE DU FICHIER DE DEPART

En premier lieu, il faudra étiqueter et identifier chaque bien.

Pour réaliser cette opération rapidement et de manière fiable, nous avons mis au point un logiciel de saisie performant.

Ce logiciel fonctionne sur les terminaux portables programmables avec lecteur laser intégré de la gamme SYMBOL.



A vous de décider de la méthode qui vous convient le mieux :

✍ Travail effectué par vos soins, avec l'aide d'un matériel de saisie équipé de notre logiciel "SAISIE"

✍ Travail effectué par vos soins, avec encadrement par notre société :

- ?? fourniture d'un manuel de procédures,
- ?? formation du personnel qui se chargera d'étiqueter et de constituer le fichier de départ,
- ?? fourniture du programme de saisie personnalisé,
- ?? contrôle du travail effectué.

✍ **Travail complètement effectué par nos soins.** Dans ce cas aucun investissement en programme ou matériel n'est nécessaire de votre part.

### 4. - INVENTAIRES PERIODIQUES

Comme pour la saisie de départ, vous pouvez opter pour un inventaire effectué par vos soins, avec un lecteur portable équipé de notre logiciel "INVENTAIRE".

Ce portable est alors chargé, à partir d'un PC, du fichier des biens à inventorier.

Dans chaque local, il permet d'effectuer le scanning des biens et de signaler en temps réel les biens manquants, en trop, etc...



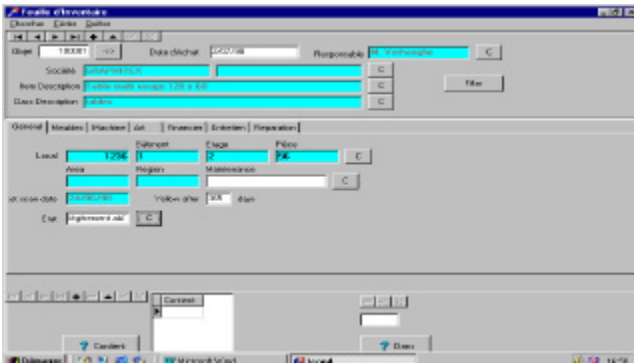
### 5. - LOGICIELS DE GESTION

Nos logiciels de saisie et d'inventaire (sur terminaux portables) peuvent mettre à jour vos bases de données existantes. Par exemple : fichiers DBF, bases de données ACCESS,...

Nous disposons aussi d'interfaces avec des logiciels de gestion comme SAP, PIA,....

Ou graphiques (FM) comme CADWIN FM,...

Enfin, nous commercialisons un logiciel de gestion "IMMO GESTION" sous WINDOWS 9x ou NT.



Ce logiciel permet la tenue d'une fiche par objet, avec son suivi sur le plan comptable (-prix d'achat, amortissement, valeur de remplacement,...), son suivi sur le plan logistique (contrats d'entretien, réparations subies, état du bien,...) et l'édition de nombreux rapports.

## 6.- AUTRES TRAVAUX ET SERVICES

- Impression d'étiquettes personnalisées pour le marquage de stocks, de produits, etc...
- Logiciels pour l'enregistrement des mouvements de stock de l'économat
- Corrections de vos plans de bâtiments
- Constitution du catalogue (avec photos) de vos biens.
- Réconciliation de vos anciens fichiers avec les nouveaux fichiers d'inventaire
- .....

*En résumé,*

*L'inventaire, c'est notre métier, nous avons déjà participé directement ou indirectement à l'identification de plus de 1.000.000 de biens.*

*Quelques références*

Administration Communale d'Etterbeek, Assurances Fédérales, AWIPH, Banque Nationale de Belgique, Banque Degroof, BASF, BELGACOM, Centre hospitalier de l'Ardenne, CHU Brugmann, Citibank, City bird, Coca-Cola, Crédit Suisse (Lux), Dresdner Bank (Lux), Diners Club, Eli Lilly, FOREM, Europ Assistance, Konica, MET, Ministère de la Région de Bruxelles Capitale, Ministère de la Région Wallonne, Ministère des Affaires Etrangères, ONSS, OTAN, Siemens, Théâtre National de Belgique, Ville d'Esch sur Alzette (lux), Ville de Namur, Westinghouse, ...